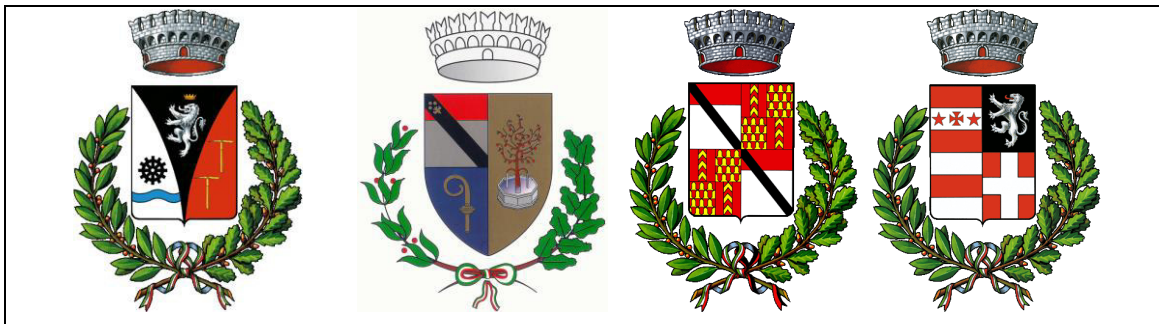


REGIONE AUTONOMA VALLE D'AOSTA
REGION AUTONOME VALLEE D'AOSTE



COMUNI DI
CHAMPDEPRAZ – ISSOGNE – VERRRES – ARNAD

Committente: Amministrazione comunale di CHAMPDEPRAZ

**POTENZIAMENTO DELLA RETE IDRICA DI CHAMPDEPRAZ AI
FINI DEL COLLEGAMENTO CON L'ACQUEDOTTO COMUNALE
DI ARNAD ED ISSOGNE**

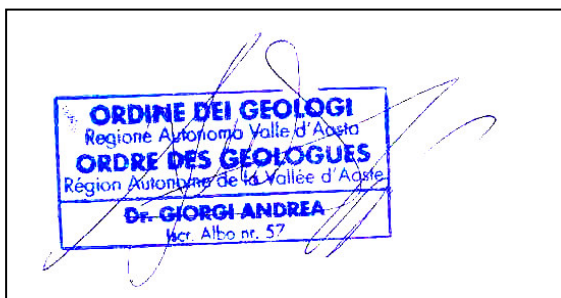
STUDIO DI IMPATTO AMBIENTALE

TAV. 8.8.3 - CARTA DEI VINCOLI DLGS 42/2004 ART. 142
–AREE TUTELATE - ZONE DI INTERESSE ARCHEOLOGICO

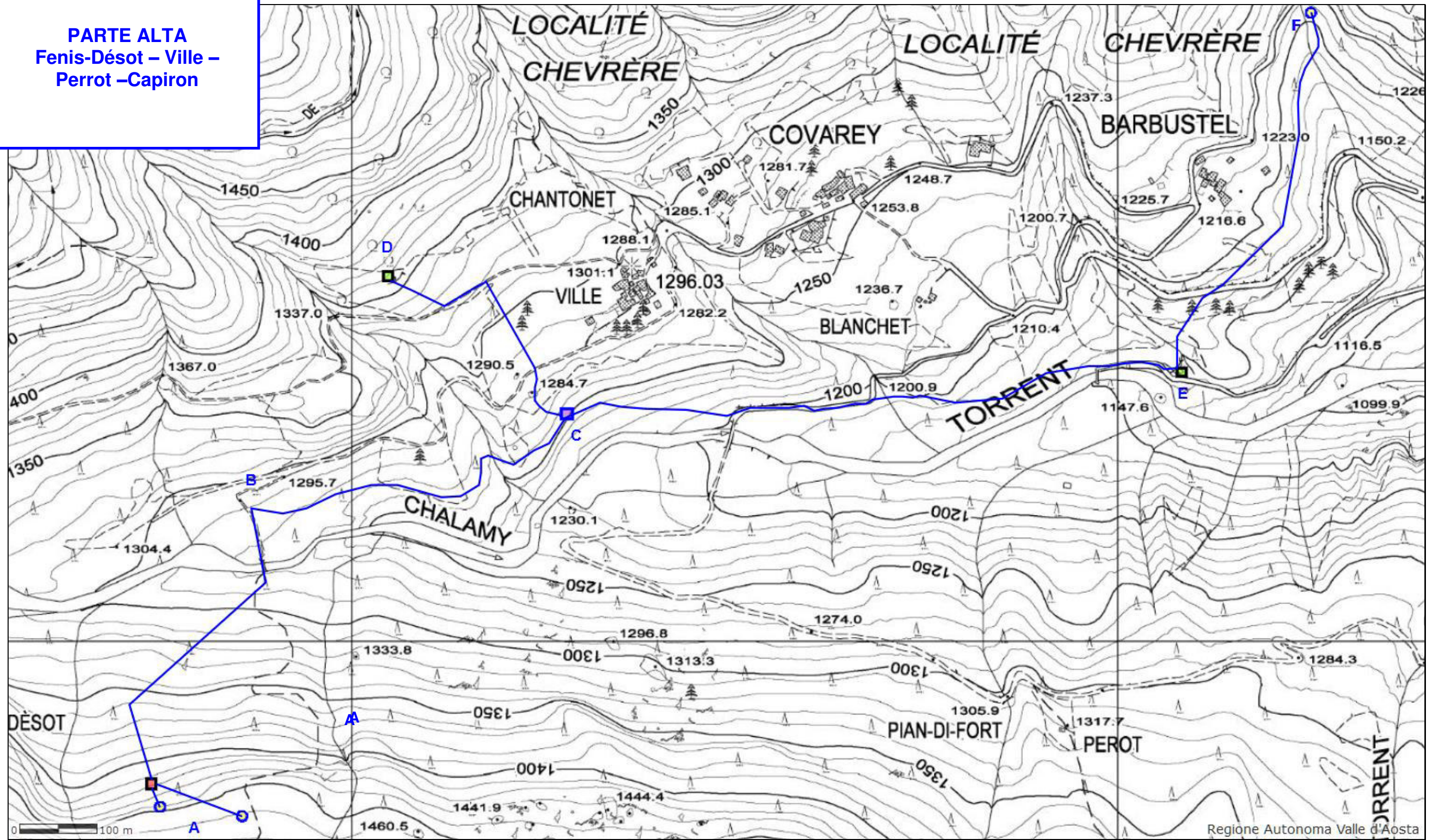
TECNICI INCARICATI:

GEOL. ANDREA GIORGI

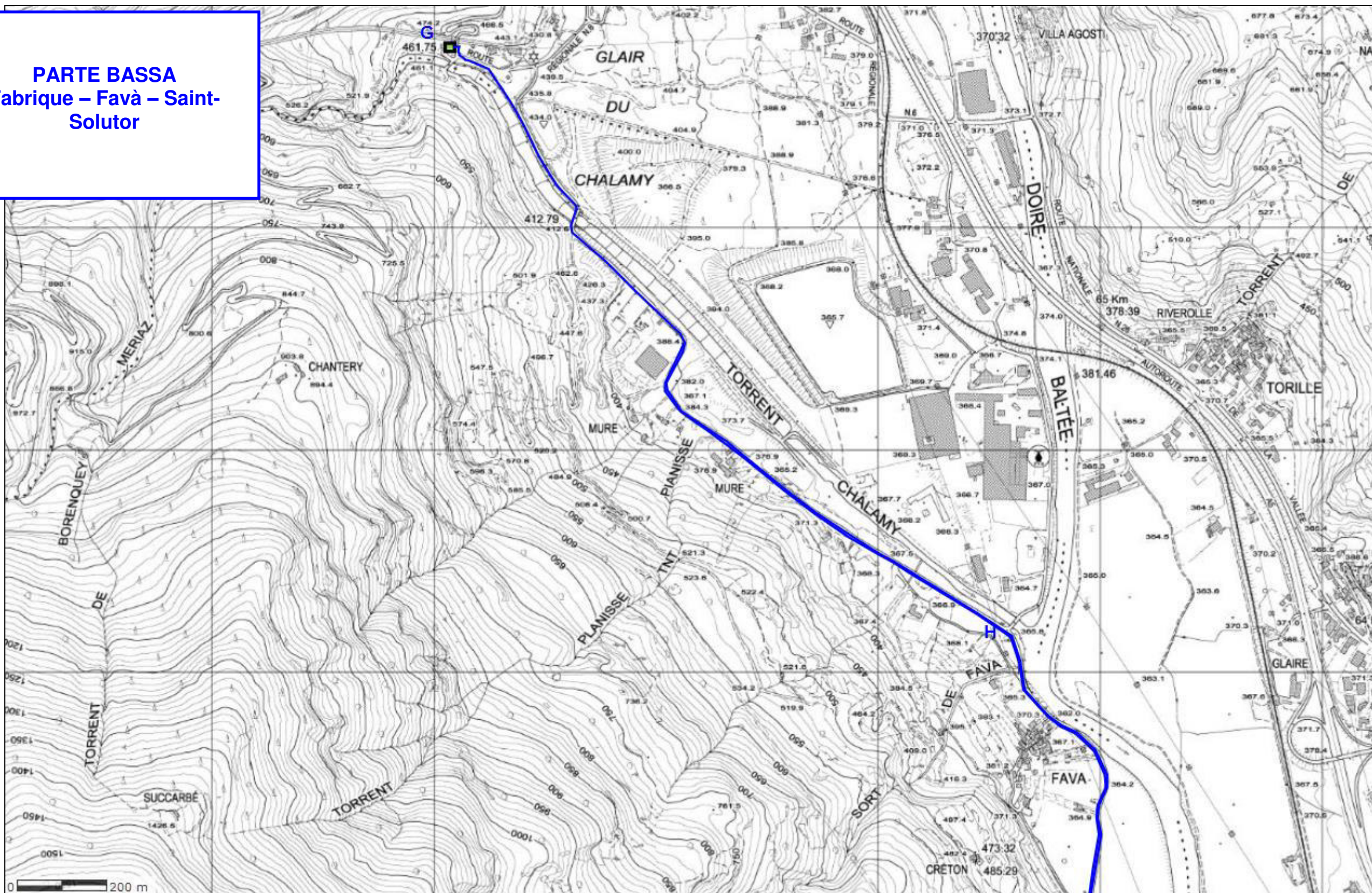
FOR. LUCA PEZZUOLO



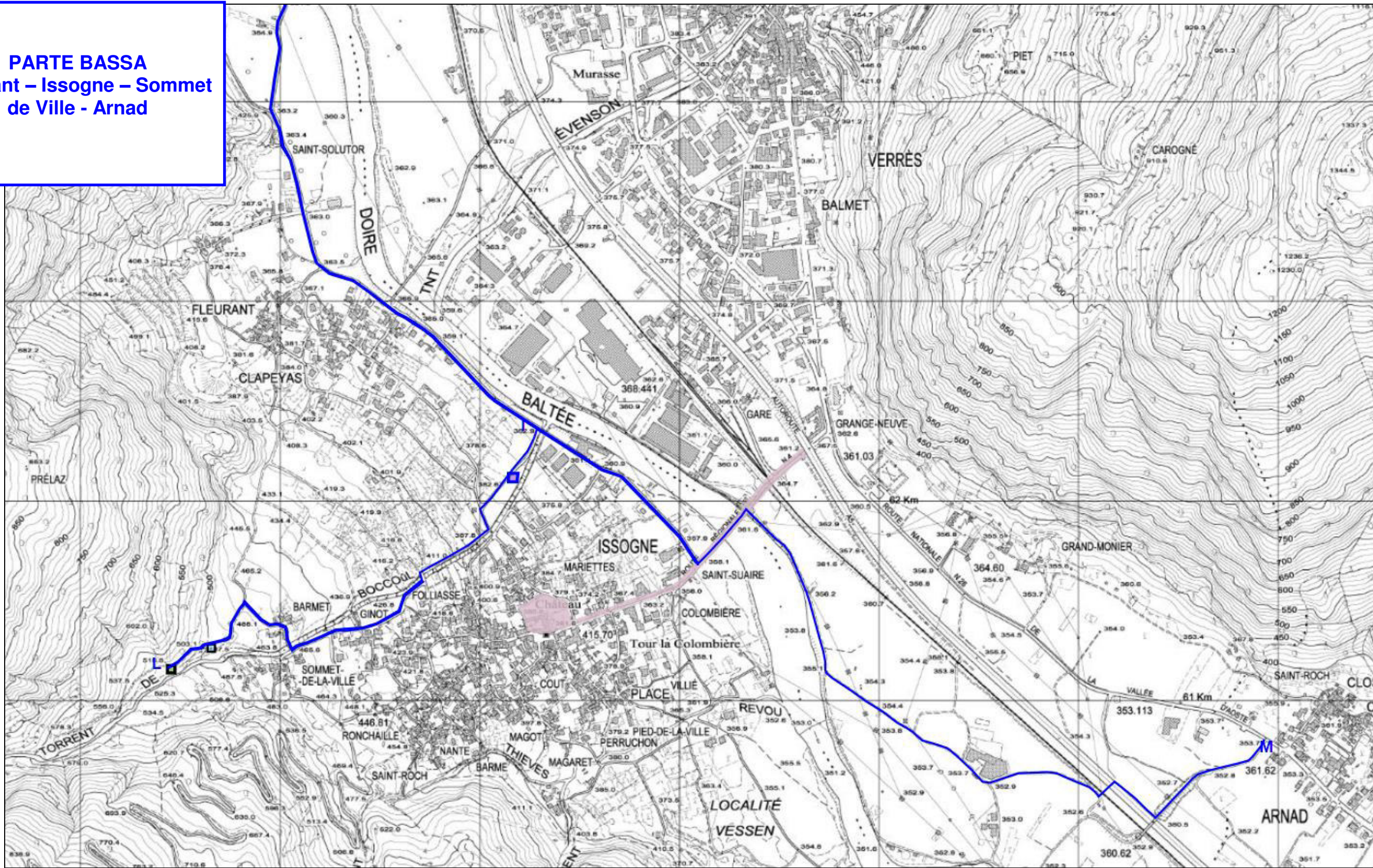
PARTE ALTA
Fenis-Désot – Ville –
Perrot –Capiron



PARTE BASSA
Fabrique – Fava – Saint-
Solutor



PARTE BASSA
Fleurant – Issogne – Sommet
de Ville - Arnad



LEGENDA

PTP - Vincoli Paesaggistici

Aree di specifico interesse archeologico



Tubazioni in progetto



Opera di presa sorgenti



Vasca di carico



Vasca di accumulo di testata



Vasca di accumulo esistente



Camera di manovra